



LA PEIRIERE

CAMPING • BAR • RESTAURANT
DEPUIS 1992



DESCRIPTIF DE SERVICES

Camping Domaine La Peiriere

Route de Paziols

11350 TUCHAN

+33468454650

camping.peiriere@gmail.com

www.camping-la-peiriere.com

SOMMAIRE

Une géolocalisation idéale	3
Des logements adaptés	4
Un restaurant de qualité	8
Espaces bar-restaurant	10
Prestation braséro	12
Aménagements & activités	13
Infos pratiques	16



Une géolocalisation idéale

Notre domaine est situé dans les **Corbières**, à la croisée de l'Aude et des Pyrénées Orientales et au coeur du Pays Cathare. La région est principalement composée de massifs rocheux, de vignobles et de garigue et est traversée par de nombreux itinéraires touristiques pittoresques dont la fameuse Route des Vins.

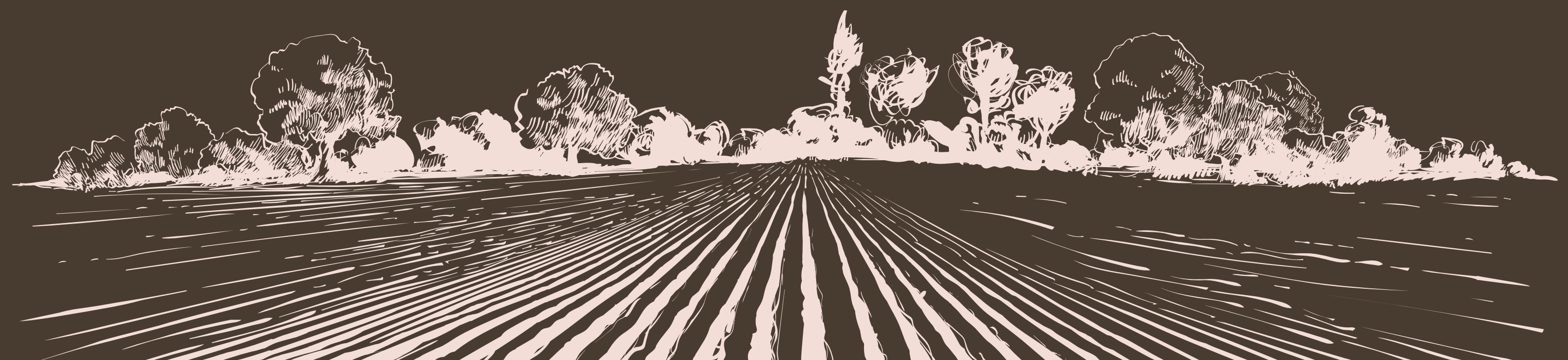
Nous sommes à 35km de Perpignan et de Narbonne ainsi que de la côte et de ses plages et à moins de 2h de route de la montagne.



Notre localisation permet de prévoir une **grande variété d'activités en plein air**. La région et son climat méditerranéen se prêtent parfaitement à la randonnée, la baignade, au cyclisme ainsi qu'au VTT, aux sorties en quad, en moto, aux balades équestres et même aux vols en parapente. Des informations détaillées sur les activités disponibles aux alentours du camping sont à consulter sur notre site internet.



Nous sommes précisément installés dans la vallée aux abords du village de **Tuchan**, petite commune audoise offrant plusieurs commerces et services (caveaux, épicerie, boucherie, bar, pharmacie ou encore centre médical) et animations estivales.



Des logements adaptés à tous les goûts et à tous les budgets



EMPLACEMENTS

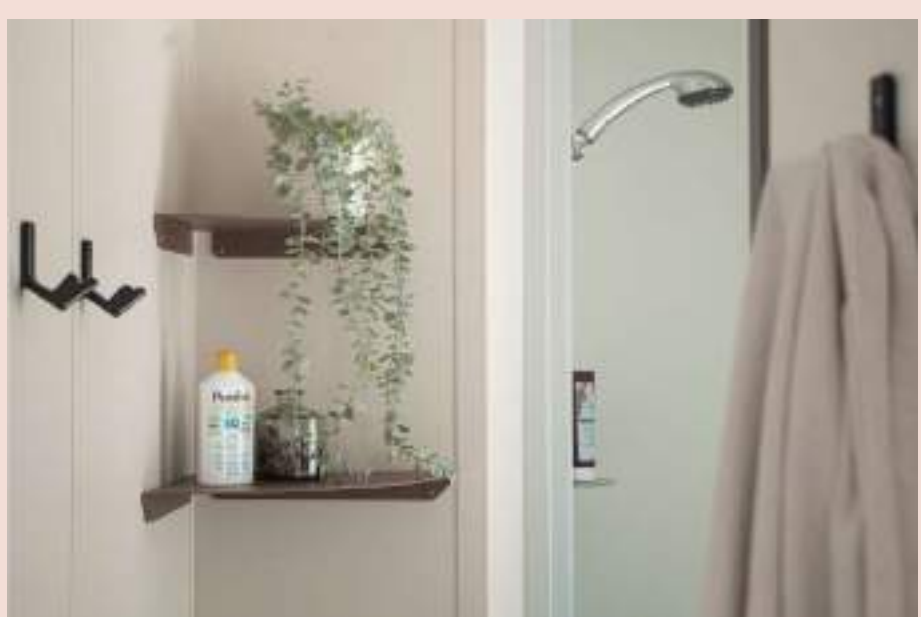
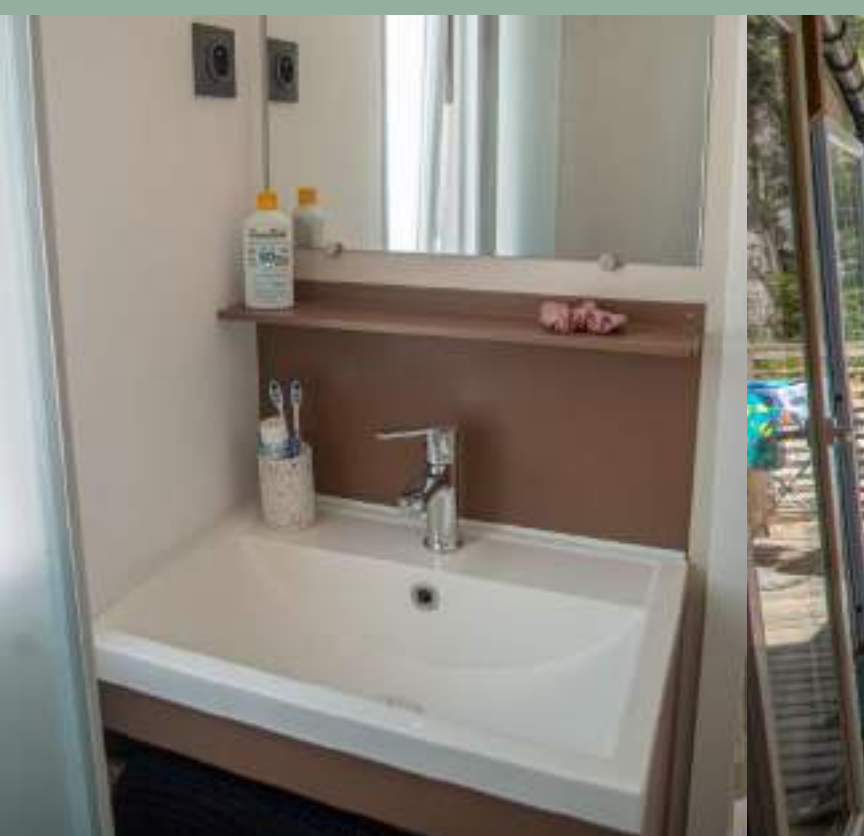
Nous avons un total de **74 emplacements** pour tentes, camping-cars ou autres véhicules aménagés. Tous nos emplacements sont **spacieux** (jusqu'à 100m²) et **ombragés** la majorité de la journée. Vous aurez **accès à l'électricité** sur demande au moment de la réservation. Nous vous orientons vers le meilleur emplacement selon votre véhicule et vos équipements.





MOBILE-HOMES

Nos 15 mobile-homes **neufs** ou **fraîchement rénovés** sont **confortables, spacieux** et **bien équipés** afin que vous ne manquiez de rien. Dans un souci d'hygiène nos sanitaires sont nettoyés plusieurs fois dans la journée.





LOGEMENTS INSOLITES

Quelques logements insolites se sont frayé un passage parmi les arbres et font maintenant partie de notre équipe. Vous pourrez ainsi passer une nuit, un week-end ou une semaine dans l'un de nos logements les plus en vogue. Notre camping met en réservation **deux chalets, huit lodges, une tente évasion, et un dôme !**





Un restaurant de qualité

Notre restaurant propose une **cuisine traditionnelle et colorée** où tous les plats sont **préparés maison** avec des **produits frais et locaux** dès que possible. Notre bar restaurant constitue l'un de nos atouts principaux. C'est ici que vous pourrez vous poser en terrasse et que vous trouverez de quoi vous rafraichir, des **petites collations**, mais aussi des **formules du midi** et des **menus à la carte**.



Nous proposons une **carte sur place mais aussi à emporter**. Elles sont toutes deux disponibles à la consultation sur notre site internet : www.camping-la-peiriere.com.



Les déjeuners, boissons, cafés, vins, bières et cocktails sont servis au bar.



Espaces bar-restaurant



Les **déjeuners** sont servis sur la terrasse du bar et du restaurant. Des formules de groupe en libre service sont organisables sur demande.



Nous disposons d'une **salle intérieure** d'une capacité de **70 places assises**, idéale pour les temps pluvieux mais aussi pour la mise en place de réunions ou d'animations.



Le vin étant un pilier de notre terroir il est important à nos yeux de vous présenter **les meilleures cuvées des environs**. Vous aurez ainsi l'occasion de découvrir toute la richesse des vignobles qui nous entourent et le savoir-faire incontournable des vignerons qui travaillent nos terres. Notre cave est généreusement garnie et se renouvelle fréquemment.

Nos **terrasses extérieures** sont **spacieuses** et proposent de nombreuses places **abritées du vent, du soleil, ainsi que de la pluie.**



Prestation braséro



Rien de tel pour passer un **moment convivial** que de se retrouver autour d'un **braséro XXL**. Cette prestation est **très appréciée des groupes** car elle crée une **ambiance décontractée** où règnent bonne humeur et partage. Organisé par Pierre, gérant du domaine, ce barbecue géant ne manquera pas de séduire votre équipe.

Pour plus d'informations : www.laplanchapapa.fr.
Sur réserve de disponibilité.



Aménagements & activités



JEUX POUR ENFANTS

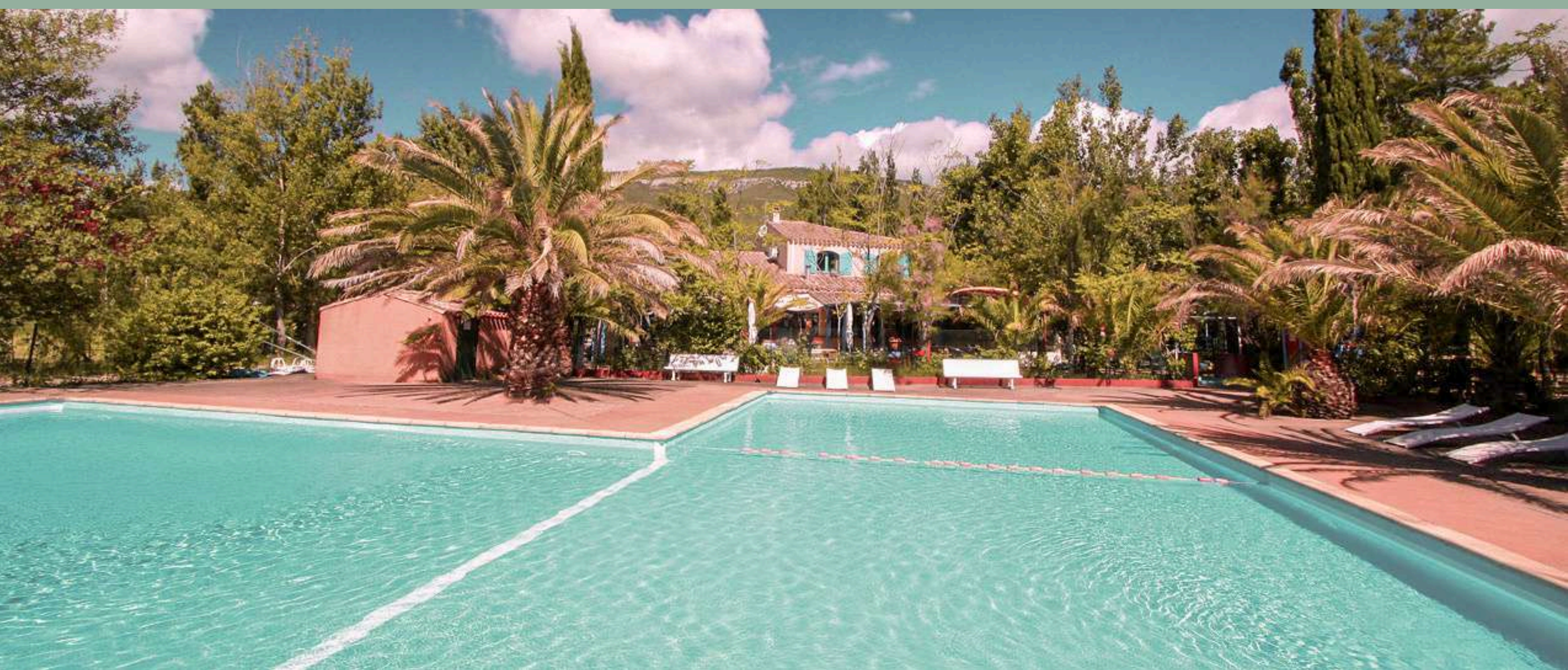
L'ambiance familiale qui règne au domaine en fait un lieu idéal pour les enfants. Ces derniers ont de quoi s'occuper grâce à l'**espace jeux** (table de baby-foot et de tennis de table), à la **structure gonflable**, et aux **jeux extérieurs** (tobogan, corde, cabane...).

MINI FERME

Attenant au domaine se trouve notre **lac** et sa **mini ferme** avec **divers animaux** (oies, canards, chèvres, poissons, paons...) qu'il est possible de venir observer. **La pêche en no-kill est autorisée sur le plan d'eau.**

ESPACE AQUATIQUE

Notre **grande piscine** réjouit les vacanciers chaque année, tout comme notre espace **jacuzzi qu'il est possible de privatiser sur demande**. Vous pourrez ainsi passer un moment de détente plongé dans la verdure environnante.





ACTIVITES

Un **planning d'activités** est habituellement mis en place chaque saison afin de permettre aux vacanciers d'enrichir leur séjour. Les informations sont généralement affichées dans le camping et postées sur nos réseaux sociaux. Nous organisons tous les **jeudis soirs de juillet-août des soirées concerts** où se produisent des artistes locaux.



PELOUSE

Un **grand espace pelouse** se situe à l'arrière de la piscine. Il est possible d'y organiser des activités ou simplement de s'y poser à l'ombre. En pleine saison un snack y est installé et vous propose boissons et collations toute l'après-midi.

La pelouse est également un lieu à considérer lors d'organisation d'événements.



Infos pratiques



Le camping est habituellement ouvert de mi-mars à mi-novembre.



Les feux au sol et les barbecues sont strictement interdits dans le camping (sauf sur l'espace de grillades collectif dans le coeur de vie du camping) et plus généralement dans la région.



La plupart des allées du camping ainsi que le bord de la piscine, le bar et le restaurant sont accessibles aux personnes à mobilité réduite.



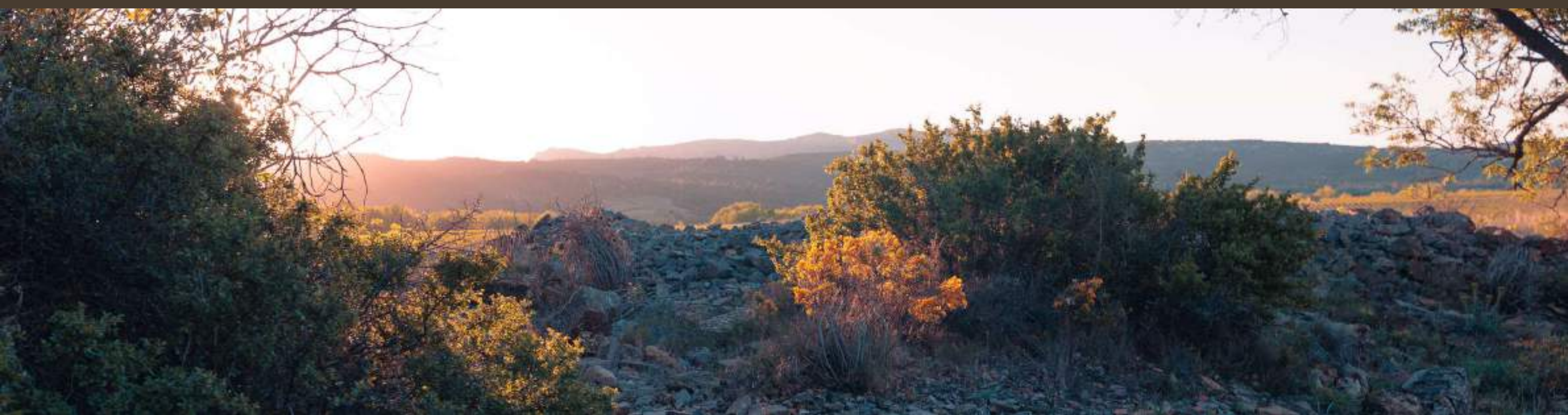
Un parking soacieux se situe à l'entrée du domaine.



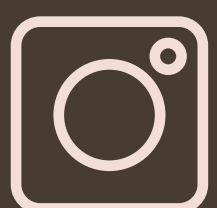
La Wi-Fi est gratuite autour de bar et sur les terrasses.



Les chiens sont acceptés à condition d'être tenus en laisse.



Pour plus d'informations n'hésitez pas à consulter notre site internet et particulièrement l'onglet "Groupes" où vous trouverez plus de détails sur les organisations de séminaires ou de mariages.



@domaine_la_peiriere



Camping Domaine La Peiriere